

# COMPETITIVI E RESPONSABILI

Quali i vantaggi  
per le imprese?

**Giampietro Vecchiato**

Partner e Direttore Clienti P.R.Consulting



## 4 LEVE CHE GIUSTIFICANO GLI IMPEGNI IN CSR:

- **La teoria delle risorse in esubero:** l'utilizzo dei profitti in eccesso per fare del bene sulla base di una tendenza all'opportunismo.
- **La Csr come buona pratica manageriale:** l'utilizzo della Csr per differenziare il brand e avvicinarsi al consumatore.
- **La teoria della penitenza:** la Csr per compensare le malefatte, come spesso accade per le compagnie petrolifere.
- **La teoria dell'assicurazione:** investire in Csr per tutelarsi da future malefatte o scandali.

dal “**Journal of Marketing**”  
Charles Kang, Frank Germann e Rajdeep Grewal

E se molte iniziative fossero guidate non dalla sete di denaro o di fidelizzazione del cliente, ma da una **semplice volontà di fare del bene?**

**Fare meglio Impresa**

**Solo 6 italiani su 10**  
sono consapevoli delle attività  
di CSR delle aziende.







Oggi

l'81% del valore di un'azienda  
dipende dai suoi **asset intangibili.**

Nel 1975 la proporzione era  
esattamente opposta:  
gli intangibili erano **solo il 17%.**

Fonte: Reputation Institute

**I VANTAGGI  
DELLA CSR  
PER LE  
IMPRESE**

di immagine

di sistema

Sociali

Ambientali

economici

finanziari

Sindacali

Commerciali

Gestionali

Fiscali

Professionali

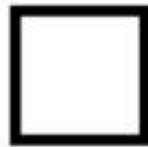
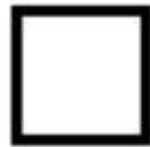
Psicologici

Amministrativi

Manageriali

# VANTAGGI D'IMMAGINE 1/4

- Reputazione interna
- Reputazione esterna



## VANTAGGI D'IMMAGINE 2/4

La reputazione è una **leva di business** che spinge le persone a **scegliere** un'azienda o un'altra.

**7 italiani su 10** comprerebbero i prodotti/servizi di una azienda con una **reputazione eccellente.**

Fonte: Reputation Institute



## VANTAGGI D'IMMAGINE 3/4

La reputazione è un **asset che si costruisce nel tempo**. Ma può crollare in pochi istanti.

**Costa Crociere** ha perso 28 punti di reputazione in pochi giorni... e circa **15,2 miliardi di dollari di valore di mercato**.

Fonte: Reputation Institute

## VANTAGGI D'IMMAGINE 4/4

**Il 40% della reputazione di un'azienda dipende da come vengono percepite le sue attività di CSR da parte degli italiani.**

Fonte: Reputation Institute



## **VANTAGGI DI SISTEMA 1/2**

Fiducia e capitale relazionale  
Coesione con e tra gli stakeholder  
Buone relazioni con la comunità

## VANTAGGI DI SISTEMA 2/2

**Riduce le pressioni** della collettività (mass media, ONG, comitati spontanei, comunità locale, ecc).

**Protegge** da azioni di boicottaggio.

Una migliore reputazione all'interno della comunità locale e con/tra le istituzioni si può tradurre in **maggior ascolto** delle proprie istanze migliorando la propria legittimazione nei confronti della collettività.

# VANTAGGI ECONOMICI

Minori costi di marketing

Minori spese  
legali per gestione dei conflitti

Maggiore facilità  
nell'ottenere finanziamenti  
dalle banche per aziende ad alta reputazione

Minore costo delle assicurazioni  
(per il minor rischio ambientale e sociale)





vedi anche  
“finanza etica” o  
**Socially Responsible Investing**  
(per valutare i rischi di prestito)





Fidelizzazione e attrazione dei clienti

Maggiori punteggi negli appalti pubblici (allo studio)

Maggiore collaborazione da parte di fornitori

Maggiore rispetto da parte dei concorrenti

Contenuti: permette di avere “qualcosa in più da dire” (soprattutto in rete)

Differenziarsi/posizionarsi rispetto ai concorrenti

**VANTAGGI  
COMMERCIALI  
E DI  
MARKETING**

# VANTAGGI FISCALI

Migliori rapporti con il Fisco (**credibilità**)

**Ipotesi allo studio in PA:**

✓ Sgravi fiscali

The image shows a magnifying glass over a tax form titled "MODELLO TASSE, IMPOSTAZIONE E ALTRE ENTRATE". The form is partially visible, showing sections for "DATI ANAGRAFICI" and "AGENZIA/UFFICIO PER L'ACCREDITO ALL'". The magnifying glass is positioned over the "DATI ANAGRAFICI" section, which includes fields for "COGNOME, DENOMINAZIONE O RAGIONE SOCIALE" and "SESSO M o F". The form also features a large blue Euro symbol (€) and a section for "3. NUMERO DI RIFERIMENTO (". The form is titled "MODELLO TASSE, IMPOSTAZIONE E ALTRE ENTRATE" and "AGENZIA/UFFICIO PER L'ACCREDITO ALL'". The magnifying glass is positioned over the "DATI ANAGRAFICI" section, which includes fields for "COGNOME, DENOMINAZIONE O RAGIONE SOCIALE" and "SESSO M o F". The form also features a large blue Euro symbol (€) and a section for "3. NUMERO DI RIFERIMENTO (".

Enti pubblici: INPS,  
INAIL, Ispettorato del  
Lavoro

Sistema  
premiante

**VANTAGGI  
AMMINISTRATIVI**

```
graph TD; A([VANTAGGI AMMINISTRATIVI]) --> B[Enti pubblici: INPS, INAIL, Ispettorato del Lavoro]; A --> C[Sistema premiante];
```

The diagram illustrates a flow from administrative advantages to two entities. At the bottom, a yellow oval labeled 'VANTAGGI AMMINISTRATIVI' has two blue arrows pointing upwards. One arrow points to a light green rounded rectangle containing the text 'Enti pubblici: INPS, INAIL, Ispettorato del Lavoro'. The other arrow points to a dark green rounded rectangle containing the text 'Sistema premiante'.

# VANTAGGI MANAGERIALI 1/2

Gestione del rischio d'impresa

Relazioni industriali

Attrazione di personale  
qualificato

Minor turnover



## RISCHIO

L'innalzamento dei livelli di sicurezza riduce e facilita la gestione dei rischi d'impresa:

a) **Rischi tecnici**

Infortuni. Sicurezza delle strutture (riduzione premi assicurativi).

b) **Rischi sociali**

Disastri ambientali. Scandali finanziari (business continuity).

# VANTAGGI PROFESSIONALI

Selezione

Carriere

Addestramento

Responsabilità





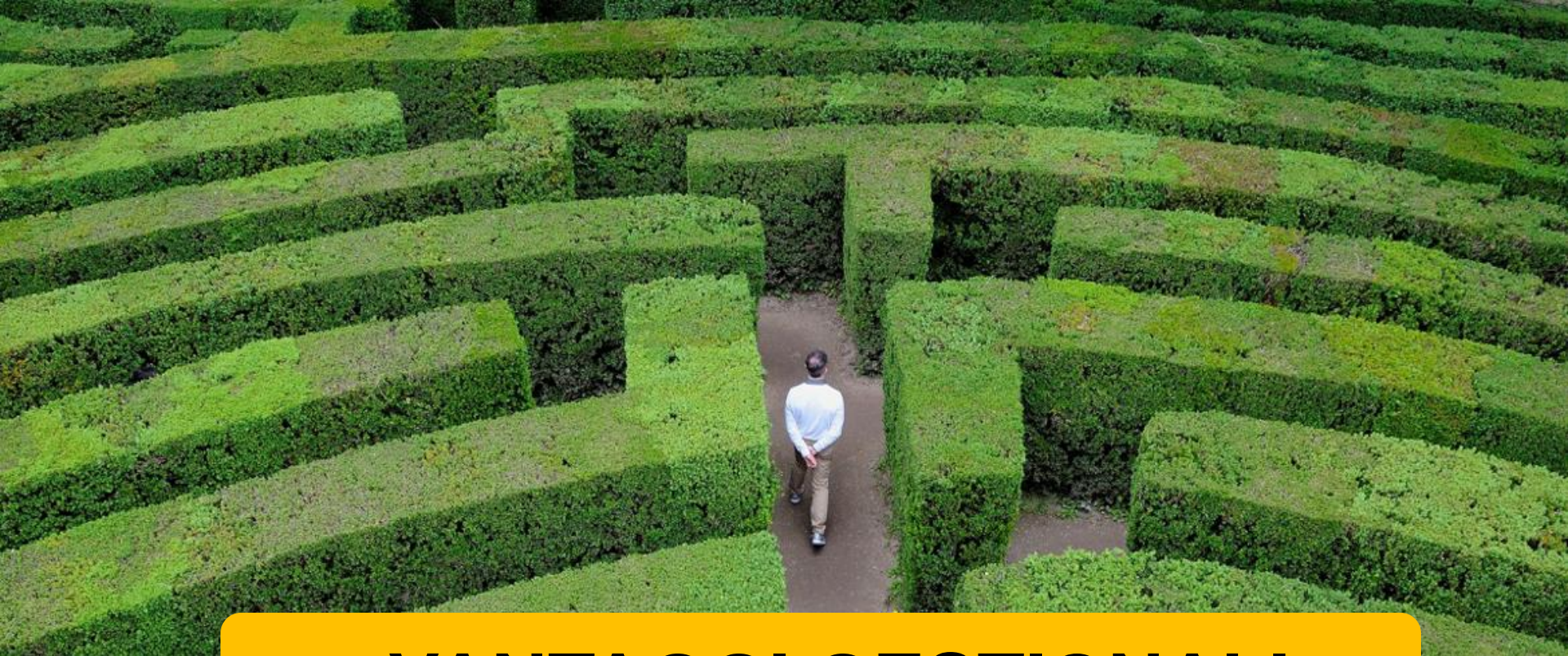
# VANTAGGI PSICOLOGICI

Motivazione

Collaborazione

Orgoglio e senso  
di appartenenza





## **VANTAGGI GESTIONALI**

Delega delle responsabilità

Riduzione della burocrazia interna

Riduzione dei costi

Migliore gestione della crisi

# VANTAGGI AMBIENTALI

Condizioni di lavoro.

Sviluppo sostenibile/responsabilità verso le generazioni future.

Zero rifiuti in discarica; materie prime solo da fonti sostenibili.



```
graph TD; A([VANTAGGI SINDACALI]) --> B[Salute e sicurezza]; A --> C[Contrattazione di lungo periodo]; A --> D[Rapporti trasparenti];
```

# VANTAGGI SINDACALI

Salute e  
sicurezza

Contrattazione  
di lungo  
periodo

Rapporti  
trasparenti



# VANTAGGI SOCIALI 1/2

Protezione  
sociale (welfare)

Libertà  
fondamentali

Stimolo al miglioramento  
(empowerment)



# VANTAGGI SOCIALI 2/2

## Capacità di anticipazione

L'adozione volontaria di **standard sociali e ambientali superiori a quelli prescritti dalla legge**, permette di anticipare **le nuove norme**, armonizzandosi alle leggi con rapidità e costi minori, con conseguente vantaggio competitivo rispetto ai concorrenti.